

RESUMO DO AÇO 1 Pilar

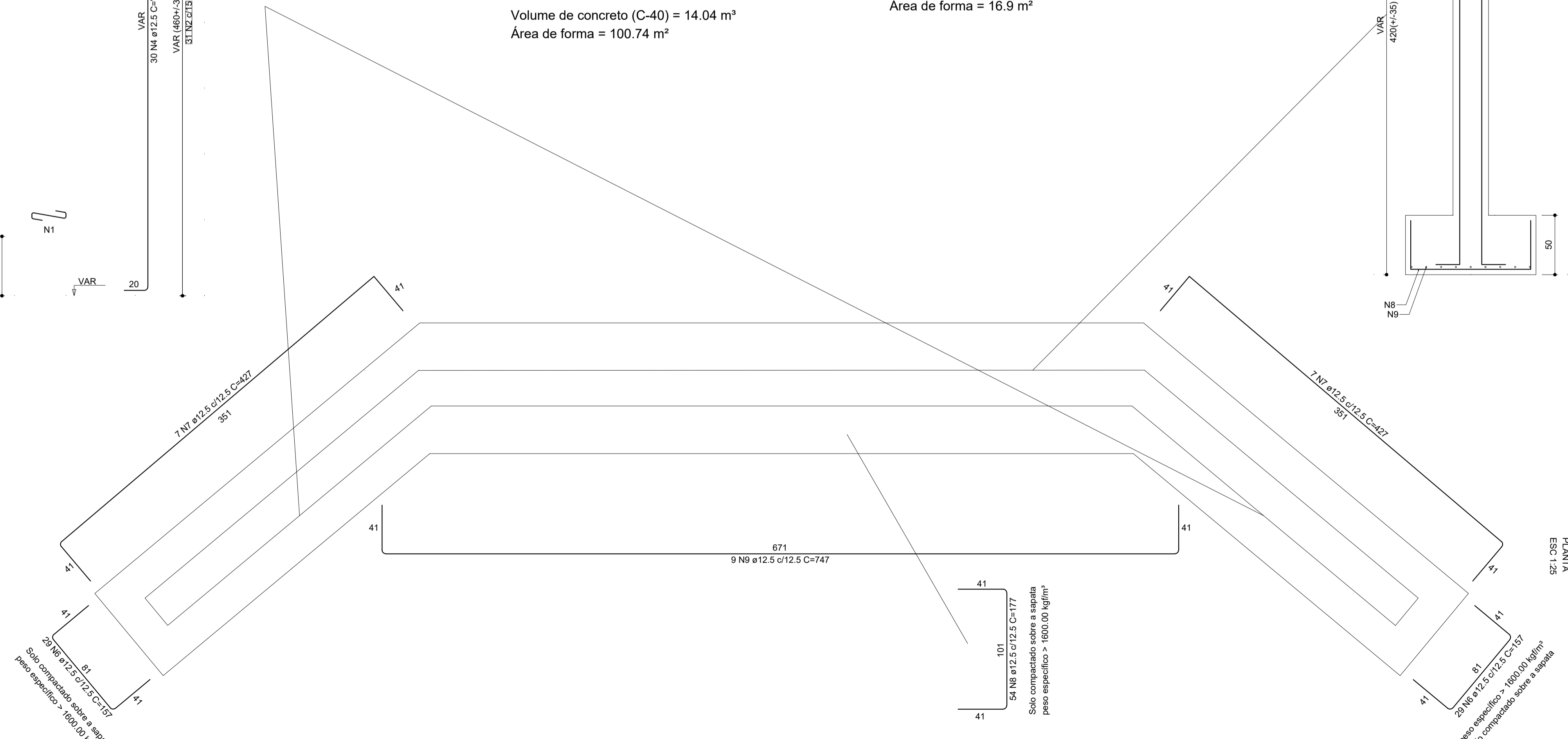
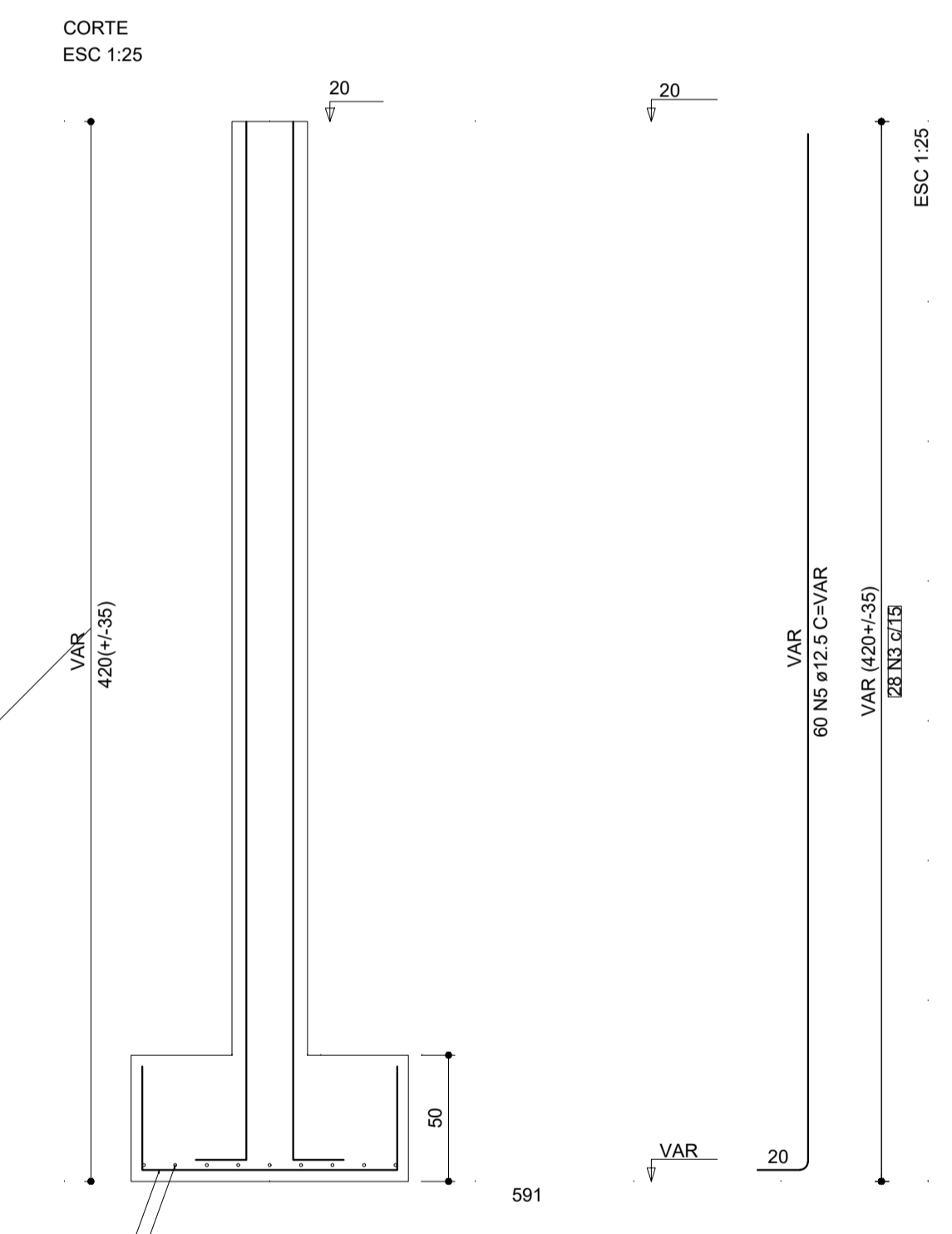
AÇO	DIAM (mm)	C.TOTAL (m)	PESO + 10% (kg)
CA50	8.0	1360.5	590.5
CA50	12.5	537.6	569.7
PESO TOTAL (kg)			
CA50		1160.2	

Volume de concreto (C-40) = 14.04 m³
 Área de forma = 100.74 m²

RESUMO DO AÇO 1 fundação

AÇO	DIAM (mm)	C.TOTAL (m)	PESO + 10% (kg)
CA50	12.5	313.7	332.4
PESO TOTAL (kg)			
CA50		332.4	

Volume de concreto (C-40) = 6.98 m³
 Área de forma = 16.9 m²



APROVAÇÃO:

outbox ARGUMENTURA E ENGENHARIA (54) 99903-5785 outbox@igmail.com Rua do Comércio, 37 Centro - Ibiçá/RS CAU 186316-9

ANDRIELE PANISSON Arquiteta e Urbanista CAU 186316-9

ALANA DOGENSKI Engenheira Civil CREA/RS 248165

PROJETO: PROJETO 01 - Ponte Rua Amabile Vieceli - 14,0m x 6,0m;
 ENDEREÇO: Rua Amabile Vieceli - Caciue Doble - RS - Lat. 27°46'8.55"S - Long. 51°40'25.68"O
 PROPRIETÁRIO(A): ÁREA: 84,0m²

PREFEITURA MUNICIPAL DE CACIQUE DOBLE
 CPF: 87.613.600/0001-0

RESPONSÁVEIS TÉCNICOS: Arq e Urb. Andrielle Panisson Eng. Civil Alana Dogenski CAU 186316-9 CREA/RS 248165

DATA: Out. 2025
 DESENHO: Alana
 DESCRIÇÃO:

Arq e Urb. Andrielle Panisson Eng. Civil Alana Dogenski CAU 186316-9 CREA/RS 248165

ESCALA: INDICADA PRANCHA 04-10

* É PROIBIDO QUALQUER TIPO DE CÓPIA OU REPRODUÇÃO DESTA PLANÇA SEM O CONSENTIMENTO DO AUTOR. DIREITOS AUTORAIS RESERVADOS CONFORME ART. 184 DO CÓDIGO PENAL, LEI 2088 DO CÓDIGO CIVIL E RES. DO CONFEA 200/71.